



i.s.m.

WERKEN AAN HOUT

Upcycling
Tuinkassen



635 ramen. Het verhaal van onze tuinkassen

Er was eens een mooi oud schoolgebouw met 635 ramen van bijna 100 jaar oud....

Deze school is gerenoveerd en er zijn aanpassingen aan het gebouw gedaan om energie te besparen. Bijna alle ramen zijn vervangen door ramen met dubbelglas.

De vraag rees gelijk:
"kunnen wij hier niet iets
leuks mee?"



De 635 oude, maar prima onderhouden enkelglas ramen van bijna 100 jaar oud, zouden hierdoor verloren zijn gegaan.

Toen dit verhaal bij Suzanne van **Suzip** en Ivo van **Werken aan Hout** ter ore kwam vonden ze dat TE zonde om waar te zijn. Zij wilden de mooie ramen redden van de vuilstort. De vraag rees gelijk: "kunnen wij hier niet iets leuks mee?"

Zo'n mooi stuk authentiek materiaal met een verhaal daar kunnen zij inderdaad wel wat mee. Ivo zorgde ervoor dat 2 zeecontainers vol met de 635 ramen van het schoolgebouw in de werkplaats van Suzip en Werken aan Hout terecht zijn gekomen. In de werkplaats staan nu, in grote stellingkasten, alle 635 ramen netjes gesorteerd.

Suzanne ging aan de slag om voor de 635 verworven ramen en hun afmetingen een mooi hergebruik concept te ontwerpen.

...en zo ontstond het
Upcycling project.



Duurzaam en eerlijk

De geupcyclde tuinkasjes van Suzip zijn een mooi voorbeeld van hoe op een goede manier oude materialen kunnen worden hergebruikt. "Het is gewoon zonde om zulke mooie en ook nog bruikbare materialen weg te gooien. Want wie wat bewaard die heeft wat....."

De Suzip upcycling tuinkasjes hebben een soort Zweedse, sprookjesachtige, Pippi Langkous sfeer.

tuinkasjes een soort Zweedse, sprookjesachtige, Pippi Langkous sfeer.

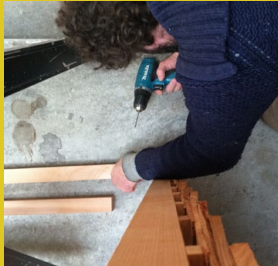
Suzip ontwierp voor de 635 oude ramen verschillende (op maat gemaakte) soorten tuinkassen maar ook andere objecten zoals kweekkasten, koudebakken, kweekbakken kweektafels, muurkassen en tuinhuizen.



Het gebruik van de oude ramen in combinatie met het gebruik van verantwoorde en duurzame materialen in de typische Suzip vormgeving, met zijn(haar) verfijnde afwerking geeft de Suzip upcycling tuinkassen een speels, eigentijds maar tegelijkertijd een nostalgisch uiterlijk en sfeer.

Deze Suzip upcycling tuinkas doet sommige mensen denken aan opa's oude moestuinkasje dat ook gemaakt was van oude ramen. Een geweldige bevestiging hiervan is de overeenkomst zoals te zien in de kas van Maarten Het Hart in 'Maartens Moestuin'. Ook hebben de Suzip upcycling





Exclusief en gelimiteerd

Suzanne en Ivo noemen het een project, omdat het eindig is. Het is de bedoeling dat alle 635 ramen weer een nieuw leven krijgen in de door Suzip ontworpen upcycling kassen en huisjes.

De oude ramen en hun maten kunnen gecombineerd worden met een aantal geselecteerde duurzaam en verantwoorde houtsoorten voor de constructie en gevelafwerking, zoals bijvoorbeeld; western red cedar, recycle, nieuw of gebrand vuren, accoya, larix, robinia en kastanje)

Alle kassen zijn unieke exemplaren ze worden op bestelling naar wens ontworpen en gebouwd

Alle kassen zijn unieke exemplaren ze worden op bestelling naar wens ontworpen en gebouwd. Zo kan het ontwerp, de afmeting, de wijze van gevelafwerking en het materiaal voor de constructie en de gevelafwerking verschillen. Doordat ze als unica vervaardigd worden hebben alle upcycling ontwerpen allemaal hun eigen unieke nummer.

Met de 635 oude schoolramen die we hebben 'gered' kunnen we naar schatting ongeveer 50 a 60 kassen ontwerpen en bouwen. En als de ramen op zijn is het project ten einde en is het tijd voor een volgende ontwerpproject. Dan gaan we weer iets heel anders (duurzaams)doen.

Een boek "635 Ramen."
(windows of opportunities)

Om het (levens)cirkeltje van de ramen mooi te sluiten willen we documenteren waar, hoe en voor wie we de tuinkassen gebouwd hebben met een verhaal over de nieuwe eigenaren en fotografie op locatie van de ramen verwerkt in een mooie Upcycling tuinkasof huisje. Dit zouden we in de toekomst willen bundelen tot een mooi boek en uitgeven.



Specificaties

Kosten voor de kassen zijn variabel omdat iedere kas anders kan zijn. Dit komt door dat afmetingen en materiaal en afwerking verschillend kunnen zijn.

“Zo is Western Red cedar is een relatief dure maar ook erg duurzame houtsoort.”

Materiaal/ kleur: Afhankelijk van welke houtsoort en afwerking en natuurlijk altijd in combinatie met de oude witte kleur ramen.

Levertijd indicatie: 8 weken na vaststelling van het ontwerp in overleg. Dit is mede afhankelijk van de toe te passen houtsoort en de verkrijgbaarheid/levertijd.

Levering: Op locatie gemonteerd in Nederland (en België) exclusief fundering of ondergrond preparatie. Hierover is vooraf overleg wat hiervoor op de betreffende locatie nodig is en welke partij dit realiseert.

Bouw en transport: In de werkplaats in Oudenbosch worden de tuinkassen of huisjes eerst helemaal naar ontwerp gebouwd en daarna grotendeels weer gede-monteerd voor transport.



Bijna alles is mogelijk met als uitgangspunt de ramen en hun afmeting.

Kleur: Geschilderd zijn er verschillende kleurcombinaties door Suzanne samenge-steld maar alles is mogelijk in overleg. Kleur van hout is variabel en afhankelijk van de houtsoort.

Mogelijkheden: Bijna alles is mogelijk met als uitgangspunt de ramen en hun afmeting en zolang de voorraad strekt: **OP=OP**



Verschillen in uitvoering

Iedere kas is anders. Dit komt doordat afmetingen, materiaal en afwerking verschillend kunnen zijn.

Deze verschillende uitvoeringen staan hier kort omschreven en hebben een Letter en Cijfer die terug is te vinden bij de prijzen bij de model omschrijvingen verder in deze brochure.



Note to a new Owner of Nostalgie. De Oude ramen hebben, als je ze wil behouden in de staat waarin ze zijn, onderhoud nodig. Toen de ramen nog in de school zaten zijn ze aan 1 kant (buitenkant) geverfd met weersbestendige lak en aan 1 kant (binnenkant) met minder bestendige lak. Door werking van vocht kan de verf aan de binnenkant gaan bladderen. Dit proces kan je laten gebeuren wat een mooi doorleefd karakter geeft aan de kas of doormiddel van periodiek onderhoud tegen gaan. Dit geldt ook voor de buitenkant. Al adviseren wij de buitenkant van de ramen wel te onderhouden omwille van de houdbaarheid van de kas en met name de ramen. Maar wat je ook doet zorg dat je je er goed bij voelt.

Materiaal keuze gevelhout

We werken in de typische zweedse gevelafwerking: vertikaal geplaatste plankdelen met afdeklatten tenzij anders vermeld of anders gewenst.

De houtsoort van de gevel wordt doorgaans ook voor de constructie van de huisjes gebruikt.

A: Western red cedar onbehandeld ondergaat een natuurlijke vergrijzing. Zeer duurzaam geen onderhoud aan houtwerk vd kas (wel de ramen) (zoals No002).

B: Vuren gerecycled ruw hout onbehandeld. Zeer milieuvriendelijk. Goed ventileren natuurlijke vergrijzing houtwerk kan later evt geschilderd worden. (zoals No009)

C: Nieuw vurenhout afgelakt op kleur, duurzaam wel schilderonderhoud aan houtwerk (zoals No015)

D: Nieuw vurenhout alleen gegrond zelf af te lakken. Zeer duurzaam wel schilderonderhoud aan houtwerk. (zoals No017)

E: Gebrand vurenhout, zeer duurzaam wel schilderonderhoud aan houtwerk. Goed ventileren. (zoals No004)

F: Shingels western red cedar onbehandeld Zeer duurzaam geen onderhoud natuurlijke vergrijzing. (zoals No002)

Materiaal keuze dak

1: Fijne golfplaat glasvezel versterkt polyester, duurzaam en ondehoudsarm (zoals No019)

2: Oude ramen uit de school, regelmatig onderhoud, kan niet bij alle modellen (zoals No001)

3: Groendak; een met sedum begroeid dak of grassen of kruiden afhankelijk van de plek (zon/schaduw) (zoals No013)

4: Shingeles dak western red cedar, duurzaam en onderhoudsarm. (zoals No008)

5: Oude dakpannetjesdak. Kan niet bij alle modellen. Duurzaam en onderhoudsarm.

6: Houtendak; plankdelen met afdeklatten, goed ventileren, weinig onderhoud.

7: Nieuw glasdak met klemprofielsysteem. Gehard glas. zeer fraai, duurzaam en onderhoudsarm. (zoals No020)

Materiaal keuze HWA (HemelWaterAfvoer)

Standaard werken we met mooi verzinkte gootstukken en HWA afvoeren. voor een minder-prijs kunnen we dit ook in kunststof of voor een meerprijs in Koper uitvoeren.

Materiaal keuze voor de nok afwerking

Deze is afhankelijk van het model en het dakmateriaal; van hout met of zonder lood of van zink.

SUZIP

i.s.m.
WERKEN AAN HOUT

upcycling model

woeskas

www.suzip.nl



Model: **Woeskas**

N° 001, N° 003, N° 014, N° 016, N° 018, N° 019,
N° 020

Afmeting: 3.0 x 3.0 meter (op het
breedste punt t.h.v. de dakgoot)
(m.u.v. N° 018)

Grond oppervlakte: 3.0 x 2.3 meter
(m.u.v. N° 018)



Uitvoering: prijzen en andere varianten op aanvraag

- A1 western red cedar delen wanden, golfplaatdak
- A2 (No 003) western red cedar delen wanden, oude ramen glasdak
- A4 western red cedar delen wanden, western red cedar shinglesdak
- A6 western red cedar delen wanden, western red cedar delen dak
- A7 (No 020) western red cedar delen wanden, nieuw klemprofiel glasdak
- B1 gerecycle hout, onbehandeld, golfplaatdak
- C1 (No 019) op kleur geverfd, nieuw vuren delen wanden, golfplaatdak
- C4 op kleur naar geverfd, nieuw vuren delen wanden, red cedar shinglesdak
- D1 (No 014) gegrond, nieuw vuren delen wanden, golfplaatdak
- D1- (No 018) verkort model, gegrond, nieuw vuren delen wanden, golfplaatdak
- D2 (No 001) gegrond, nieuw vuren delen wanden, oude ramen glasdak

SUZIP

i.s.m.
WERKEN AAN HOUT

upcycling model

tumkas

www.suzip.nl



Model: Tumkas

N°004, N°006

Afmeting: 3.0 x 3.0 meter (op het breedste punt t.h.v. de dakgoot)

Grond oppervlakte: 3.0 x 2.5 meter



N°004



E2
N°004



E2
N°004

Uitvoering:

E2 (No 004) gebrand nieuw vuren delen wanden, oude ramen glasdak

C2 op kleur geverfd, nieuw vuren delen wandenm oud ramen glasdak

prijzen en andere varianten op aanvraag

SUZIP

i.s.m.
WERKEN AAN HOUT

upcycling model

kasschuur

www.suzip.nl



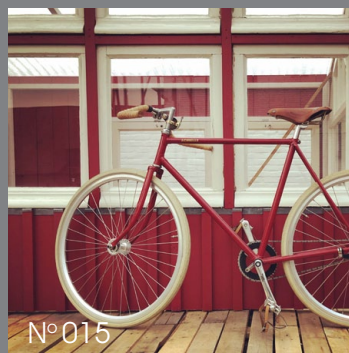
N°015

Model: **Kasschuur**

N°015

Afmeting: 4.7 x 2.4 meter
(op het breedste punt)
2.6 m hoog

Grond oppervlakte:
kas 3.0 x 2.3 meter,
schuurtje 1.60 x 2,3 meter



N°015



N°015



N°015

C1

Uitvoering

- C1 (No 015) op kleur geverfd, nieuw vuren delen wanden, golfplaatdak
- B1 recycle vuren delen, onbehandeld, golfplaatdak
- A4 western red cedar delen wanden, red cedar shinglesdak

prijzen en andere varianten op aanvraag

SUZIP

i.s.m.
WERKEN AAN HOUT

upcycling model

prachtkas

www.suzip.nl



N°017

Model: Prachtkas

N°017

Afmeting: 3,2 x 2.55 meter
(op het breedste punt)
2.2 m tot 2.9 m hoog

Grond oppervlakte:
kas 3.2 x 2.35 meter



N°017

Uitvoering:

D1 gegrond nieuw vuren delen wandem, golfplaatdak
deze kas heeft maar 3 zijden omdat deze tegen een bestaande stadsmuur is gebouwd.

prijzen en andere varianten op aanvraag

SUZIP

i.s.m.
WERKEN AAN HOUT

upcycling model

tuinhuis

www.suzip.nl



N°008

Model: **Tuinhuis**

N°008

Afmeting: 3,0 x 3.7 meter
(inclusief overstek/veranda)

Grond oppervlakte:
huis 2.1 x 3.0 meter,
overstek/veranda 1.4 x 3.0 meter



N°008

A4



N°008



N°008

Uitvoering:

A4 western red cedar Zweeds rabat, red cedar shingles dak

prijzen en andere varianten op aanvraag

SUZIP

i.s.m.
WERKEN AAN HOUT

upcycling model

muurkas

www.suzip.nl



N°002

Model: **Muurkas**

N°002

Afmeting: 3,0 x 1,5 meter (op het breedste punt t.h.v. de dakgoot)

Grond oppervlakte:
3,0 x 1,2 meter,



N°002



N°002



N°002

Uitvoering:

- F2 (No 002) western red cedar shingles glasdak
- A2 western red cedar plankdelen glasdak
- D1 gegrond nw vuren plankdelen golfplaatdak
- B1 recycle vuren met golfplaatdak
- F2 Western red cedar shingles plankdelen dak

prijzen en andere varianten op aanvraag

SUZIP

i.s.m.
WERKEN AAN HOUT

upcycling model

tuinkast

www.suzip.nl



N°009

Model: **Tuinkast**

N°009

met uitneembare opweek schappen

Afmeting: 1.48 x 0.87 meter (op het breedste punt t.h.v. de dakgoot)

Grond oppervlakte:

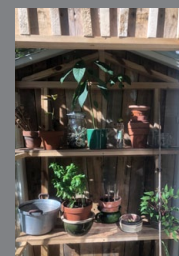
0.98 x 0.87 meter



N°009



N°009



Uitvoering:

B2 (No 009) gerecyclede vuren delen (pallethout), onbehandeld, oude ramen glasdak

prijzen en andere varianten op aanvraag

SUZIP

i.s.m.
WERKEN AAN HOUT

upcycling model

praalkast

www.suzip.nl



N°007

Model: Praalkast

N°007

met schuifdeuren en verstelbare planken

Afmeting:

2.88 m. breed x 2.6 hoog m.

0.60 m. diepte onderste deel

0.46 m. diepte bovenste deel



N°007



N°007



N°007

Uitvoering:

C2 op kleur geleverd, nieuw vuren delen, oude ramen (schuif) glasdeuren

prijzen en andere varianten op aanvraag

SUZIP

i.s.m.
WERKEN AAN HOUT

upcycling model

speelhuis

www.suzip.nl



N°010



N°010



N°010

Model: **Speelhuis**

N°010

Afmeting: 1.6 x 2.0 x 3.5 meter

Grond oppervlakte:

huis 1.6 x 2.0 meter

Afwerking:

B1 gerecyclede vuren delen (pallethout), onbehandeld, golfplaatdak (met verdieping)

prijzen en andere varianten op aanvraag

SUZIP

i.s.m.
WERKEN AAN HOUT

upcycling model

koudebak

www.suzip.nl



N°005

Model: Koudebak

N°005

Afmeting: 73 x 92 x 45 cm.

in verschillende afmetingen lever-
baar



N°005



Uitvoering:

A2 western red cedar plankdelen, oude ramen

prijzen en andere varianten op aanvraag

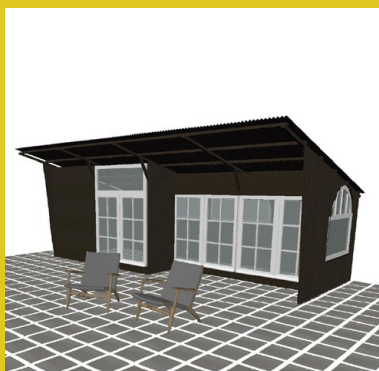
SUZIP

i.s.m.
WERKEN AAN HOUT

upcycling model

woesschuur

www.suzip.nl



N°011

Model: **Woesschuur**

N°011

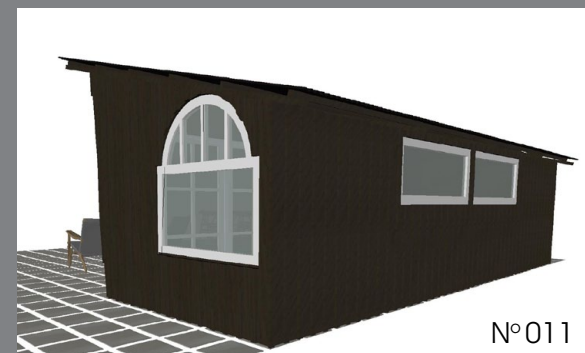
(kleine verblijfstruimte met schuurtje)

Afmeting: circa 4 x 3 x 7 meter

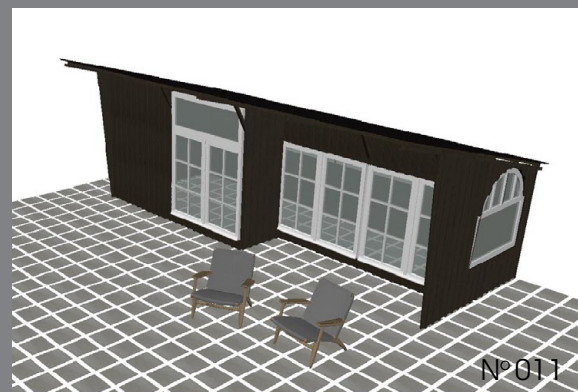
Grond oppervlakte: 4 x 7 meter



N°011



N°011



N°011



N°011

Uitvoering:

C1 op kleur geveerd recycle vuren delen wanden, golfplaatdak

prijzen en andere varianten op aanvraag

SUZIP

i.s.m.
WERKEN AAN HOUT

upcycling model

kippenvilla

www.suzip.nl



N°013

Model: Kippenhuis

N°013

(ren, binnenhok met schuurtje)

Afmeting: 4.7 x 2.4 meter op het
breedste punt 2.6 m. hoog

Grond oppervlakte:
ren+binnenhok 3.0 x 2.3 m.
schuurtje 1.6 x 2.3 m.



N°013



N°013

Uitvoering:

B3 gerecycle vuren (pallethout), onbehandeld delen wanden, sedumdak

prijzen en andere varianten op aanvraag



Suzip & Werken aan hout, wie zijn dat? SIXM

Wie zijn Suzanne en Ivo?

Een creatief stel dat altijd bezig is. Ze houden allebei van doen. Lekker klussen, bouwen, graven, zaaien, planten, wieden, oogsten, koken, eten, drinken maar vooral genieten van moois en lekkers.

Tot nu toe hebben ze twee huizen volledig gerenoveerd en hebben na lang zoeken een volgend klusproject gekocht in Bergen op Zoom waar ze veel plannen voor hebben. Het is (nu nog) net iets te klein huisje met een super fijne grote tuin (Daar was het om te doen!) Fijn voor hun kinderen (Xiem 13 en Moya 8) om in te spelen en om er een fijne knutselschuur in te bouwen ;-)).

Ze hebben samen een werkplaats in Oudendbosch waar ze aan de ontwerpen van Suzanne werken zoals de tuinkassen maar ook buitenmeubelen.

Doordat Suzanne en Ivo erg van (moes-) tuinieren houden en door ruimte gebrek bij hun vorige huis zij enige jaren een moestuin net buiten Bergen op Zoom hadden kwamen ze tot dit project. Deze moestuin die de #Woestuin, werd genoemd door hun zoon

Xiem, vulde een groot deel van de vrije tijd van SIXM = Suzanne Ivo Xiem Moya. De #woestuin verhuisde mee naar het nieuwe adres en bevinden zich nu in de achtertuin. Maar komende jaren zullen ze naast de kassen en huisjes ook aan het klussen en bouwen zijn aan hun huis, tuin en schuur.

Suzanne van Andel is zelfstandig ondernemer en werkt onder de naam Suzip. Zij heeft de Design Academy in Eindhoven gedaan en de Master Public Space Design aan de HKU. Suzip-ontwerp studio werkt aan Product, interieur en exterieur ontwerpen.

Ivo Middeldorp is ook zelfstandig ondernemer en werkt onder de naam Werken aan Hout (Bouwadviesbureau Middeldorp) aan de begeleiding van renovatie projecten in de bouw en productie logistieke proces ontwikkeling in de timmerindustrie. 1 + 1 = 2

Suzanne gaat over de vormgeving en Ivo over de technische details. Het bouwen van de tuinkassen doen ze samen. Het idee om tuinkassen te maken van de oude ramen kwam dan ook als vanzelf toen zij de ramen zagen en konden redden van destructie.



Contact en informatie

Als er nog vragen zijn na het lezen van dit voorgaande, neem dan gerust contact op via info@suzip.nl of 06-18769288.

Vriendelijke Groeten,
Suzanne van Andel en Ivo Middeldorp



suzip



@suzip_ontwerp

#suzip #suzipdesign #woestuin



WERKEN AAN HOUT

SUZIP | WERKEN AAN HOUT | 06-18769288 | info@suzip.nl